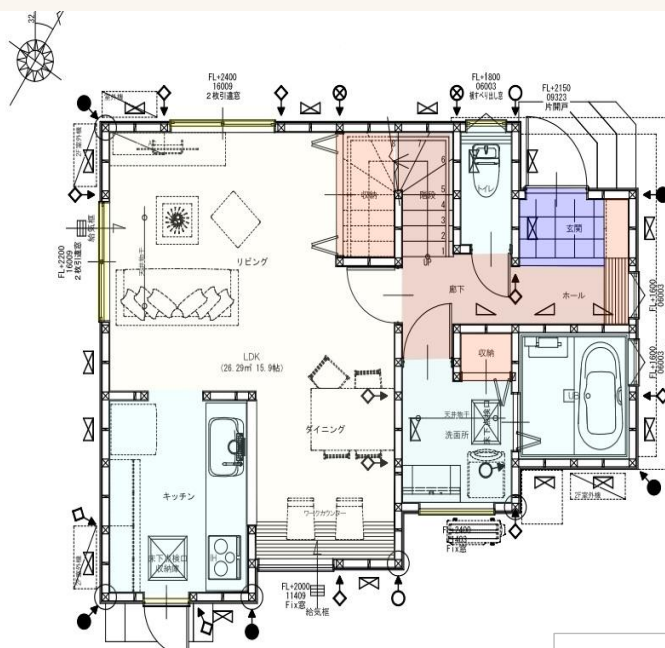


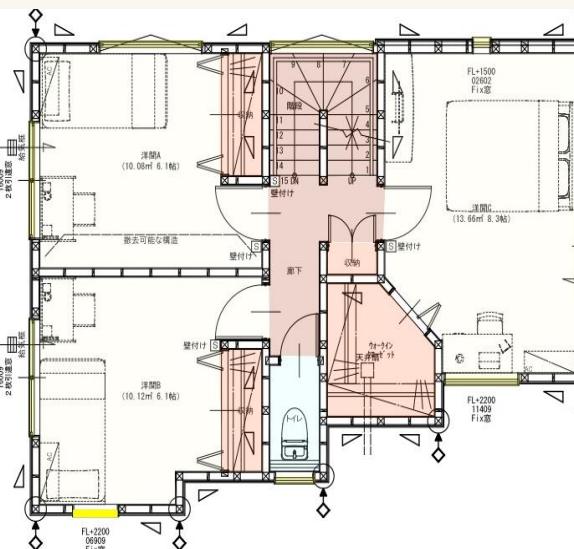
安芸郡海田町畝二丁目1247番2 (R6年5月末完成) 土地92.10㎡ (約27.86坪) 建物91.61㎡ (約27.71坪)

販売価格 (税込)
2,980万円



1階平面図

完成前事前案内 見学希望受付開始です



2階平面

司法書士・土地家屋調査士の指定有
火災保険加入協力で特典あり

新規ご契約者様への購入特典として LDKエアコン
購入設置費用15万円分をプレゼント

ZEH水準 (断熱等級5・1次エネ等級6)

少ない電気代で夏・冬の生活を快適サポート

ご返済例 金利0.55% 変動 返済期間50年
お借入金額 3250万円 毎月返済 62041円

上記お借入金額には諸費用想定額270万円
を含みます。

おすすめ 物件の特徴

☆オール電化住宅 ★敷地内駐車 2台可 ☆ZEH水準住宅仕様 ★住宅ローン控除対象金額 3,000万円まで ☆15.9帖超の広いLDK ★約13.7帖のロフト設置★2階にはWIC(ウォークインクローゼット)を備えた約8.3帖の主寝室 ☆広いお部屋は 6.1帖の洋室2部屋
☆☆☆ ZEH水準住宅で生活がどう変わる? 夏場・冬場のエアコン等の冷暖房機の効きが良くなります! 省エネルギー住宅だから 少ない光熱費で快適生活を満喫できます! 複層ガラスの窓サッシに高断熱のロックウールを充填し、外からの熱を遮断し室内の熱が外に逃げるのを最小限にします♪!(^^)!

- | | | | | | |
|------------------------------|-----------------------|---------------|----------------|----------|------------|
| ■所在地/広島県安芸郡海田町畝二丁目1247番2(地番) | ■敷地面積/92.10㎡(約27.86坪) | ■私道負担/なし | ■地目/宅地 | ■引渡時期/相談 | ■引渡時期区分/相談 |
| ■建築面積/47.67㎡ | ■延床面積/91.61㎡(約27.71坪) | ■駐車場/2台可 | ■竣工日/2024年5月 | ■現況/完成予定 | ■容積率/200% |
| ■構造/木造/地上2階 | ■間取り/3LDK+WIC+ロフト | ■用途地域/第一種住居地域 | ■広告有効期限/R6年7月末 | | ■建ぺい率/60% |
| ■土地権利/所有権 | ■取引態様/専任媒介 | | | | |

宅建免許番号: 広島県知事(1)第11315号

〒733-0872 広島県広島市西区古江東町25番19号901

アールイー・コンサル株式会社

担当 **竹田** 080-1229-1433
TEL. 082-215-1584 FAX. 082-215-4158