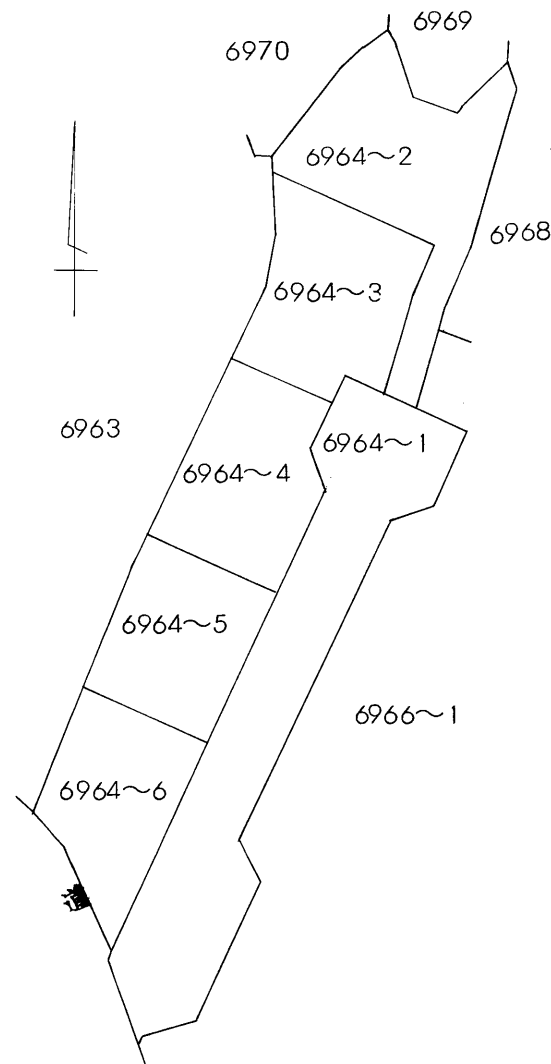


1239064

S57. 8. 19 ③ 6964 ① 6964-1-6 土地所在図 (1/3)

地番 6964~2 ① 6964-1
..... 6964~6 地積測量図

土地の所在 中野東三丁目
広島市安芸区瀬野川町大字中野字大見原



筆界標略号 ㊦...石杭 ㊧...プラスチック杭 ㊨...コンクリート杭 ㊩...金属標 ㊪...金属鉄 ㊫...刻み()

作製者	広島市西区上天満町3番31号 土地家屋調査士 皿井義孝
	(昭和57年8月8日作製)

申請人	信誠総業株式会社 代表取締役 山川信三	縮尺 1/500
-----	------------------------	----------

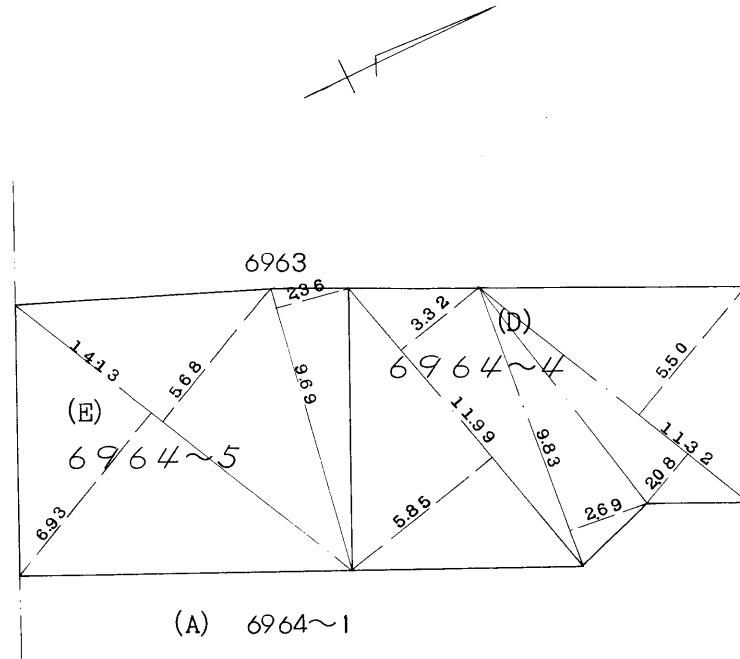
(広島県土地家屋調査士会用紙)

1239065

土地所在図 (2/3)
地積測量図

地番 6964~2, 6964~3,
6964~4, 6964~5

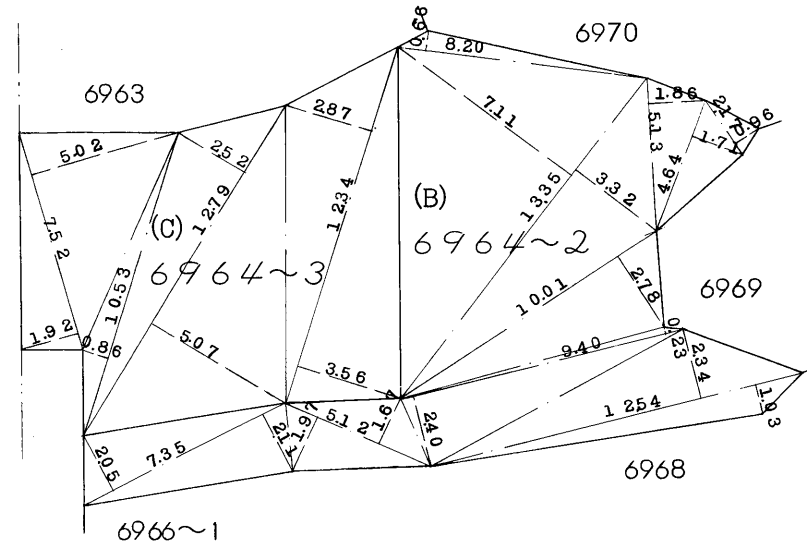
土地の所在 中野東二丁目
広島市安芸区瀬野川町大字中野字大見原



求積

(E) 6964~5
 $9.69 \times 2.36 = 22.8684$
 $14.13 \times 5.68 = 80.2584$
 $14.13 \times 6.93 = 97.9209$
 計 201.0477
 $\frac{1}{2} 100.52385 (M^2)$

(D) 6964~4
 $11.32 \times 5.50 = 62.2600$
 $11.32 \times 2.08 = 23.5456$
 $9.83 \times 2.69 = 26.4427$
 $11.99 \times 3.32 = 39.8068$
 $11.99 \times 5.85 = 70.1415$
 計 222.1966
 $\frac{1}{2} 111.0983 (M^2)$



求積

(C) 6964~3
 $7.52 \times 1.92 = 14.4384$
 $7.52 \times 5.02 = 37.7504$
 $10.53 \times 0.86 = 9.0558$
 $12.79 \times 2.52 = 32.2308$
 $12.79 \times 5.07 = 64.8453$
 $12.34 \times 2.87 = 35.4158$
 $12.34 \times 3.56 = 43.9304$
 計 237.6669
 $\frac{1}{2} 118.83345 (M^2)$

(B) 6964~2
 $2.17 \times 0.96 = 2.0832$
 $4.64 \times 1.71 = 7.9344$
 $5.13 \times 1.86 = 9.5418$
 $8.20 \times 0.66 = 5.4120$
 $13.35 \times 7.11 = 94.9185$
 $13.35 \times 3.32 = 44.3220$
 $10.01 \times 2.78 = 27.8278$
 $9.40 \times 0.23 = 2.1620$
 $9.40 \times 2.40 = 22.5600$
 $12.54 \times 2.34 = 29.3436$
 $12.54 \times 1.03 = 12.9162$
 $5.12 \times 1.67 = 8.5504$
 $5.12 \times 1.97 = 10.0864$
 $7.35 \times 2.11 = 15.5085$
 $7.35 \times 2.05 = 15.0675$
 計 308.2343
 $\frac{1}{2} 154.11715 (M^2)$

(A) 6964~1

$639 - 586 \cdot 17985 = 52.82015 (M^2)$

筆界標略号 ㊦...石杭 ㊧...プラスチック杭 ㊨...コンクリート杭 ㊩...金属標 ㊪...金属鉄 ㊫...刻み()

作製者 土地家屋調査士 皿井義孝
 広島市西区上天満町3番31号
 (昭和57年8月6日作製)

申請人 信誠総業株式会社
 代表取締役 山川信三
 縮尺 1/250

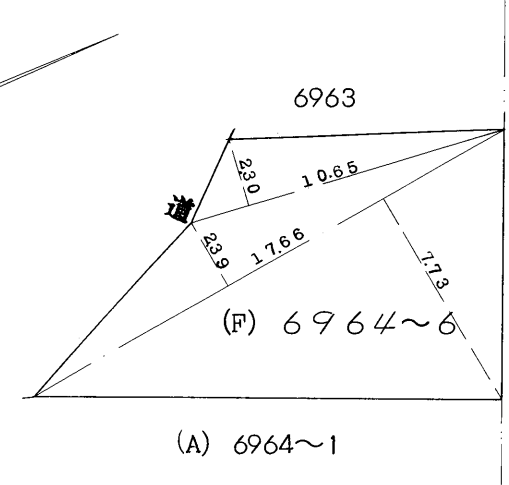
(広島県土地家屋調査士会用紙)

1239066

土地所在図 (3/3)
地積測量図

地番 6964~6

土地の所在 中野東二丁目
広島市安芸区瀬野山町大字中野字大見原



(A) 6964~1

求積

(F) 6964~6

$$\begin{aligned}
 17.66 \times 7.73 &= 136.5118 \\
 17.66 \times 2.39 &= 42.2074 \\
 10.65 \times 2.30 &= 24.4950 \\
 \text{計} &203.2142 \\
 \frac{1}{2} &101.6071 \text{ (M}^2\text{)}
 \end{aligned}$$

筆界標略号 ㊟…石杭 ㊿…プラスチック杭 ㊿…コンクリート杭 ㊿…金属標 ㊿…金属鉄 ㊿…刻み ()

作製者 土地家屋調査士 皿井義孝 (昭和57年8月7日作製)

広島市西区上天満町3番31号

申請人 信誠総業株式会社
代表取締役 山川信三

縮尺 1/250

(広島県土地家屋調査士会用紙)